



Allgemein:

- Material PVC-U
- Ausführungen: 45°, 90°

Anschlussvarianten:

- Klebemuffe

Dimensionen:

- siehe Tabelle

Betriebsdruck:

- siehe Tabelle

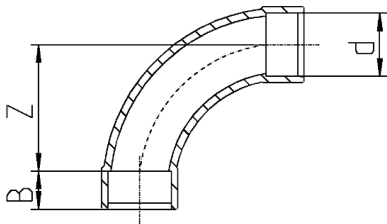
Technische Merkmale:

- ausgelegt für eine Nutzungsdauer von 25 Jahre bei Medium Wasser und 20°C Medientemperatur
- gemäß ISO 727, DIN EN ISO 1452 sowie DIN EN ISO 15493
- Klebeverbindungen müssen nach DVS 2204-4 ausgeführt werden
- IBG® PVC-U Sortiment für den Vorgang des Trockenverlegens optimiert (für Details siehe Technische Erklärung: Trockenverlegung bei IBG® PVC-U Fittings)

Diese Druckschrift enthält keine Gewährleistungszusagen, sondern will lediglich eine erste Information vermitteln. Das Programm wird ständig erweitert, daher entsprechen die Ausführungen und Typen dem Stand bei Drucklegung.
Technische Änderungen vorbehalten!

Abmessungen und Betriebsdrücke:

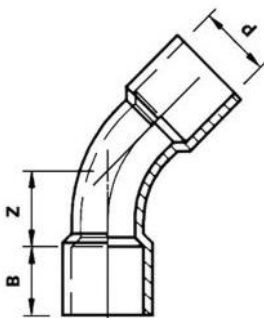
Bogen 90°



d	PN	B	Z
16	16	14	32
20	16	16	40
25	16	19	50
32	16	22	64
40	16	26	80
50	16	31	100
63	16	38	126
75	16	44	150
90	16	51	180
110	16	61	220
125	12,5	79	200
140	16	76	280
160	16	86	320
200	12,5	122	330
225	12,5	137	380
250	12,5	151	390
280	12,5	168	480
315	12,5	188	625
400	*	*	*

*auf Anfrage

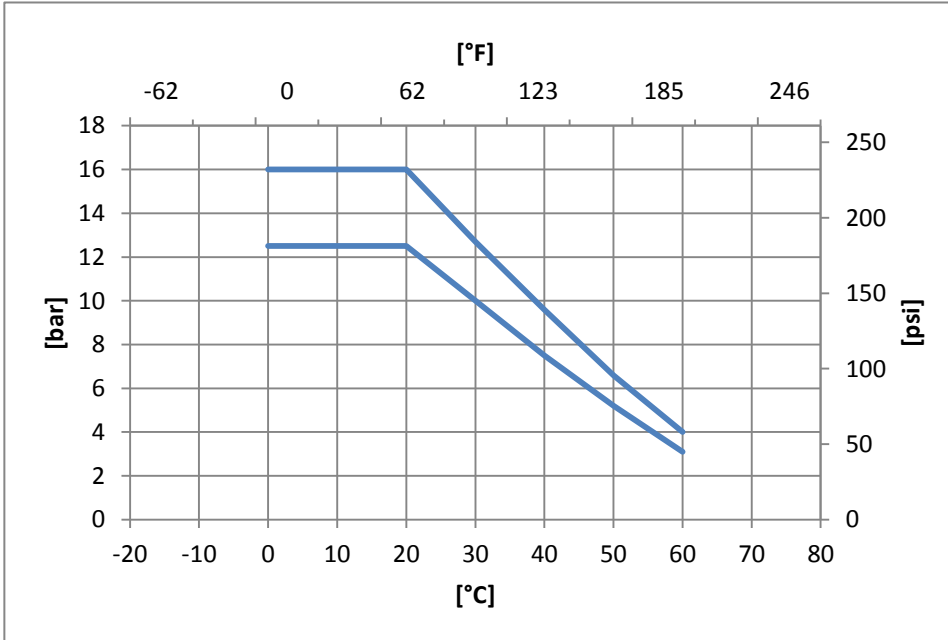
Bogen 45°



d	PN	B	Z
32	16	25	26
40	16	30	36
50	16	35	40
63	16	43	46
75	16	51	54
90	16	58	63
110	12,5	70	80
125	12,5	79	89
140	12,5	87	98
160	12,5	99	119
200	12,5	122	143
225	12,5	137	166
250	12,5	151	170
280	12,5	168	214
315	12,5	188	236
400	*	*	*

*auf Anfrage

Druck-Temperatur-Diagramm:



Das Druck-Temperatur-Diagramm basiert auf einem Sicherheitsfaktor von 2,5 und einer Lebensdauer von 25 Jahren